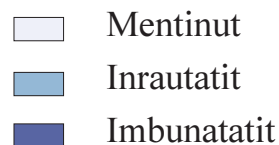
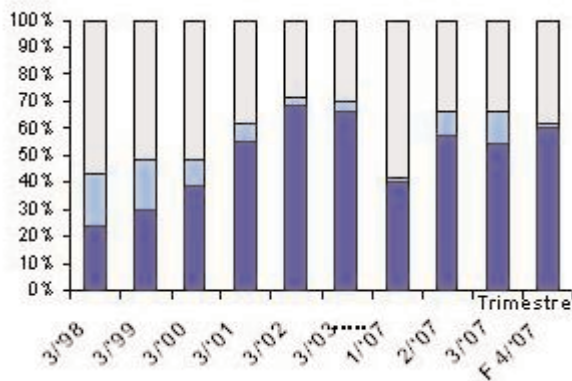


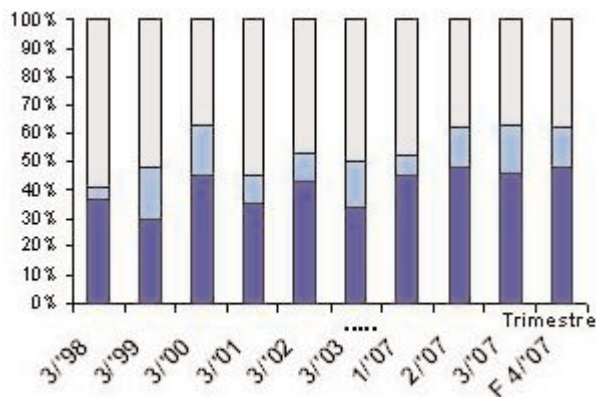
"Cum isi apreciaza companiile straine situatia financiara?"

Increderea se recastiga...



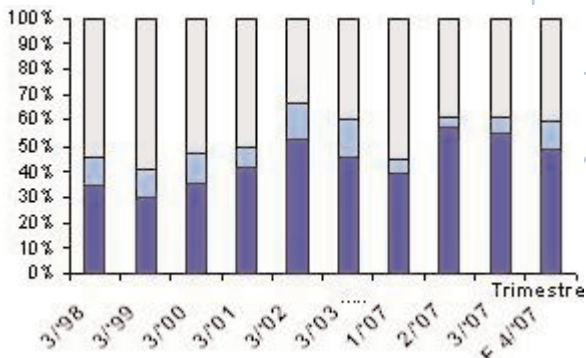
"Cum evolueaza numarul de angajati al companiilor internationale?"

Pentru majoritatea companiilor recrutarea ramane o prioritate



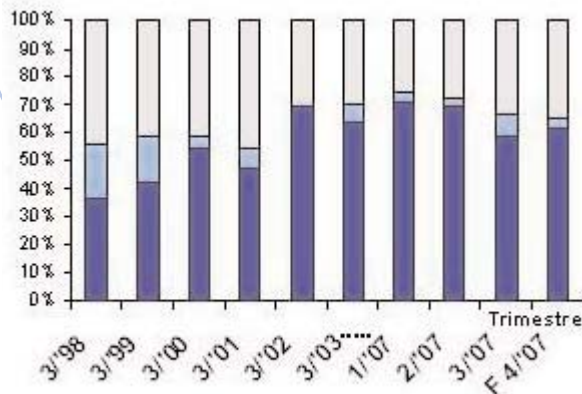
"Cum apreciaza companiile straine evolutia investitiilor lor?"

Cresterea constanta a investitiilor continua



"Cum isi apreciaza companiile internationale activitatea economica?"

Si totusi... incredere continua sa fie..



**"... Activitatea
economica se
adapteaza constant la
schimbari..."**

(Bill Bowman, Deputy Senior Partner, KPMG Romania)

KPMG are plăcerea de a vă anunța rezultatele barometrului trimestrial. În acest moment de creștere semnificativă a economiei românești în primul an după aderarea la Uniunea Europeană, este foarte important pentru noi să primim un feedback de la companii despre cum evoluează activitatea acestora. Suntem foarte interesați de opiniile investitorilor legate de climatul investitional, avantajele și dezavantajele afacerilor în România și de cât de optimiști sunt cu privire la viitorul afacerilor lor. KPMG intenționează să repete acest studiu în fiecare trimestru pentru a prezenta nivelul de încredere a investitorilor în mediul românesc de afaceri. KPMG chestionează trimestrial 100 de companii internaționale care activează în România, majoritatea fiind clienți KPMG România.

Copyright: Orice reproducere integrală sau parțială a informațiilor conținute în acest document trebuie să poarte mențiunea "Barometrul KPMG România".